

**1.- PISO (Panel con madera)**

Colocarlo en una superficie plana

**2.- ESQUINEROS EN EL PISO ( 10 pzas. )**

Colocar las 10 pzas con sus tornillos correspondientes, son 8 tornillos cortos y 2 largos de seguridad, estos largos van en el esquinero que queda en el centro del piso (esquinero No. 3 de 5 de cada lado)

Estos 10 tornillos sujetaran los laterales del paso 3 y 4

**3.- LATERAL DERECHO (Panel Largo)**

Asegúrese de colocarlo adecuadamente siguiendo la flecha hacia abajo quedando por dentro de la bodega y atornillarlo unido al esquinero. **IMPORTANTE:** Los tornillos deben entrar de forma suave, si éste es ingresado de forma forzada puede tronarse o barrerse, verifique que el piso se encuentre alineado.

**4.- LATERAL IZQUIERDO (Panel Largo)**

Colocar de la misma forma que el anterior, asegúrese de colocarlo siguiendo la flecha hacia abajo y con sus tornillos correspondientes ingresando éstos de forma suave a cada esquinero.

**5.- PARED POSTERIOR (Panel chico)**

Esta se introduce por el frente de la bodega de forma inclinada, ensamblarla por dentro de los dos laterales y unida al piso.

**6.- TECHO (Panel Largo)**

Colocarlo asegurándose que los 2 laterales, el fondo y la puerta queden por dentro del panel del techo ensamblados

**7.- PUERTA (Panel corto con 2 alas)**

Éste panel se coloca de adentro de la bodega hacia afuera para que ensamble con las cejas de los 2 laterales. Para que la puerta quede en su lugar hay que levantar un poco el techo y ensamblarla.

**8.- ESQUINEROS EN EL TECHO ( 10 pzas. Iguales a las del piso)**

Colocar las 10 pzas con sus tornillos correspondientes, son 8 tornillos cortos y 2 largos de seguridad los cuales van en el esquinero que queda en el centro del techo (esquinero No. 3 de 5 de cada lado)

**9.- TUERCAS Y RONDANAS**

Ya que la bodega está completamente armada colocar tuercas y rondanas en los tornillos largos de seguridad junto con la chaveta que se coloca en el orificio del tornillo por el interior

10.- Si su puerta no cierra completamente o se encuentra descuadrada indica que debe nivelarla calzando la bodega en una de las esquinas ya que la causa es el desnivel del suelo.

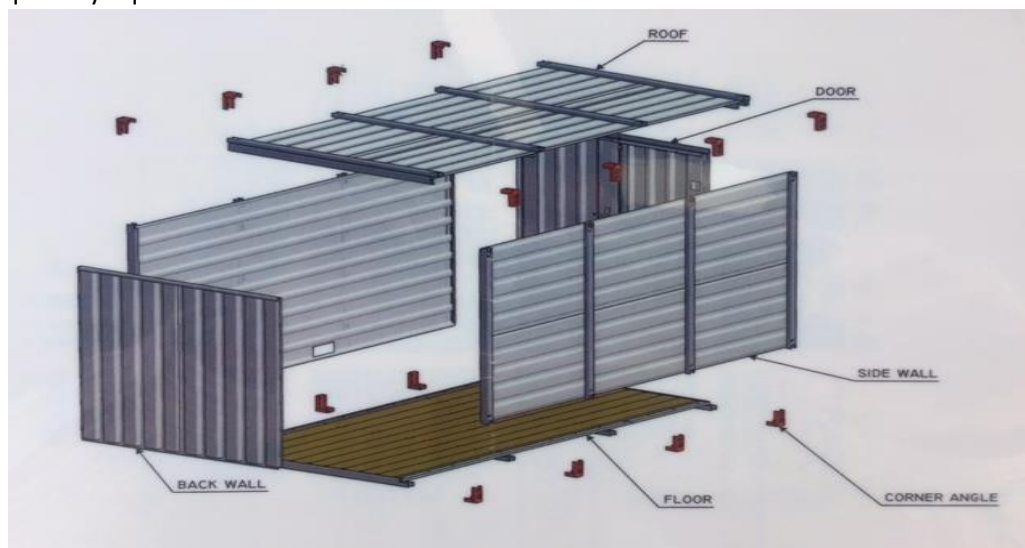


Imagen de bodega de 4 mts.